

MONTHLY MEMBERSHIP PROGRESS REPORT

LOCAL BRAZIL

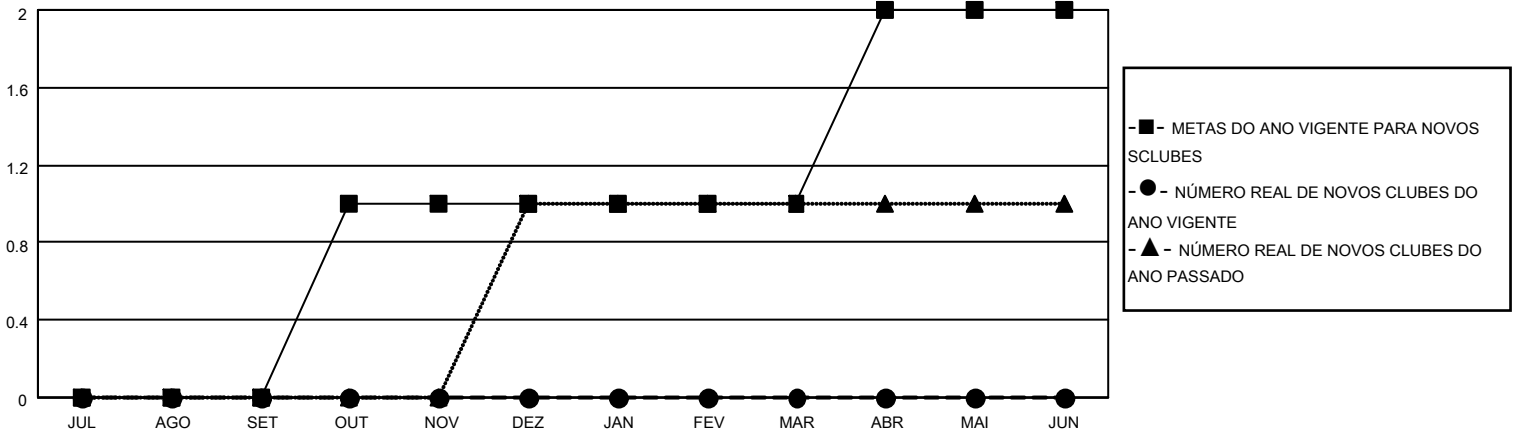
District LA 2

Results as of: 4/30/2022

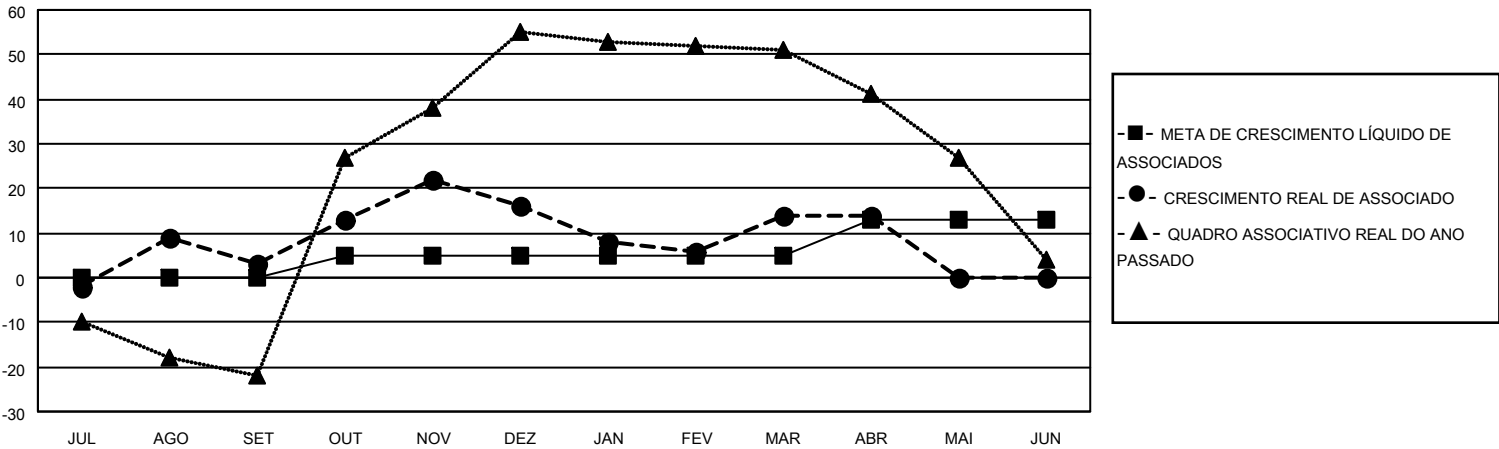
Clubes			
RESULTADOS PARA 2021-2022			
TRIMESTRE	META DE NOVOS CLUBES	NOVOS CLUBES	CLUBES BAIXADO
JUL/AGO/SET	0	0	0
OUT/NOV/DEZ	1	0	0
JAN/FEV/MAR	0	0	0
ABR/MAI/JUN	1	0	0

Sócios			
RESULTADOS PARA 2021-2022			
TRIMESTRE	META DE CRESCIMENTO LÍQUIDO DE ASSOCIADOS	CRESCIMENTO REAL DE ASSOCIADO	BAIXA REAL DE ASSOCIADOS (incluindo transferências)
JUL/AGO/SET	0	26	21
OUT/NOV/DEZ	5	56	41
JAN/FEV/MAR	0	16	18
ABR/MAI/JUN	8	6	4

CUMULATIVO DO NÚMERO REAL E METAS DE NOVOS CLUBES



CUMULATIVO DO NÚMERO REAL E METAS DE SÓCIOS



CLUBES BAIXADOS: 0

17 CLUBS OF 39 ADICIONADO 1 OU MAIS NOVOS SÓCIOS

DISTRIBUIÇÃO POR SEXO

SÓCIOS BAIXADOS

FALECIDO	11
CLUBES CANCELADOS	0
OUTRO	73
TOTAL	84

[CLIQUE AQUI PARA OS DADOS CUMULATIVOS DO QUADRO ASSOCIATIVO](#)

MASCULINO	523 (43.33%)
FEMININO	682 (56.50%)
NON BINARY	0 (0.00%)
PREFER NOT TO ANSWER	2 (0.17%)

TOTAL DE ASSOCIADOS EM UNIDADES FAMILIARES	530
ASSOCIADOS FAMILIARES PAGANDO A METADE DAS QUOTAS	273